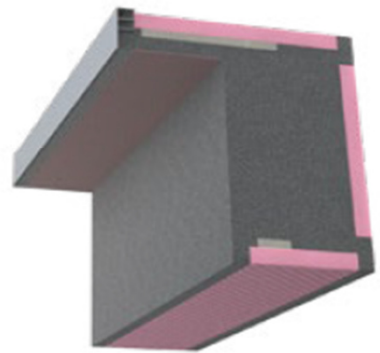


RAFFSTOREKÄSTEN NEO - Ausführungen

RAFFSTOREKASTEN NEO K

[FÜR VERBLENDETE HÄUSER]



Material
Elementlänge
Ausstattung

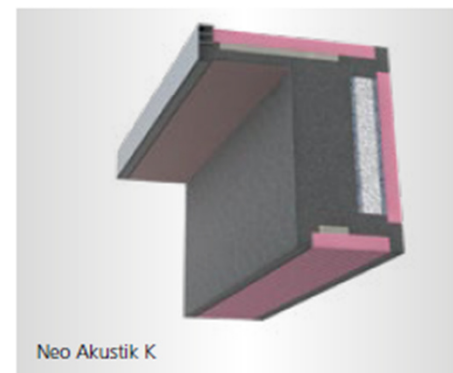
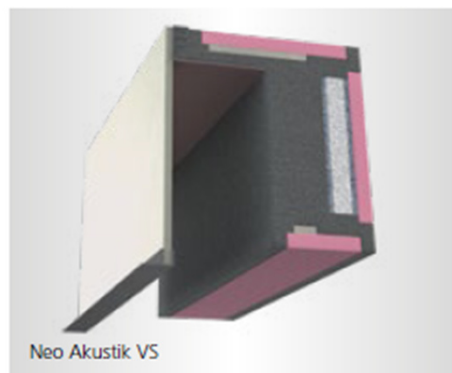
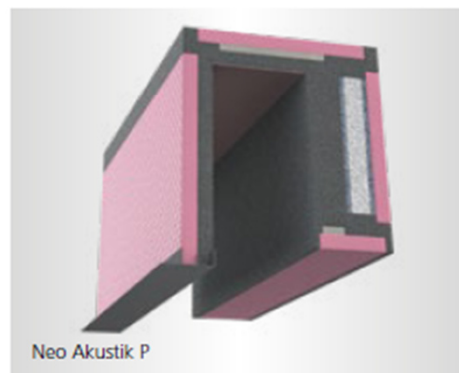
Graphit EPS (DEO 150), WLG 032
Auf Länge konfektioniert, max. Baulänge: 6000 mm
Geschlossene Bauweise, aus Graphit EPS mit gewaffelter Putzträgeroberfläche aus XPS, Faserzementverkleidung im Raffstoreschacht zur Decke und Aluminium-Kastenabschlussschiene außen. Holzbeton als Fensterrahmen-Anschlussprofil zum Fixieren des Fensters. Raffstoreschacht graphitgrau. Schachtbreite 130 mm für 80 mm Lamelle, Befestigung mittels eingearbeitetem Metalllochband auf der Kastenoberseite. Erfüllt die Anforderungen der EnEV, bestätigt vom FiW, München.

Optionen

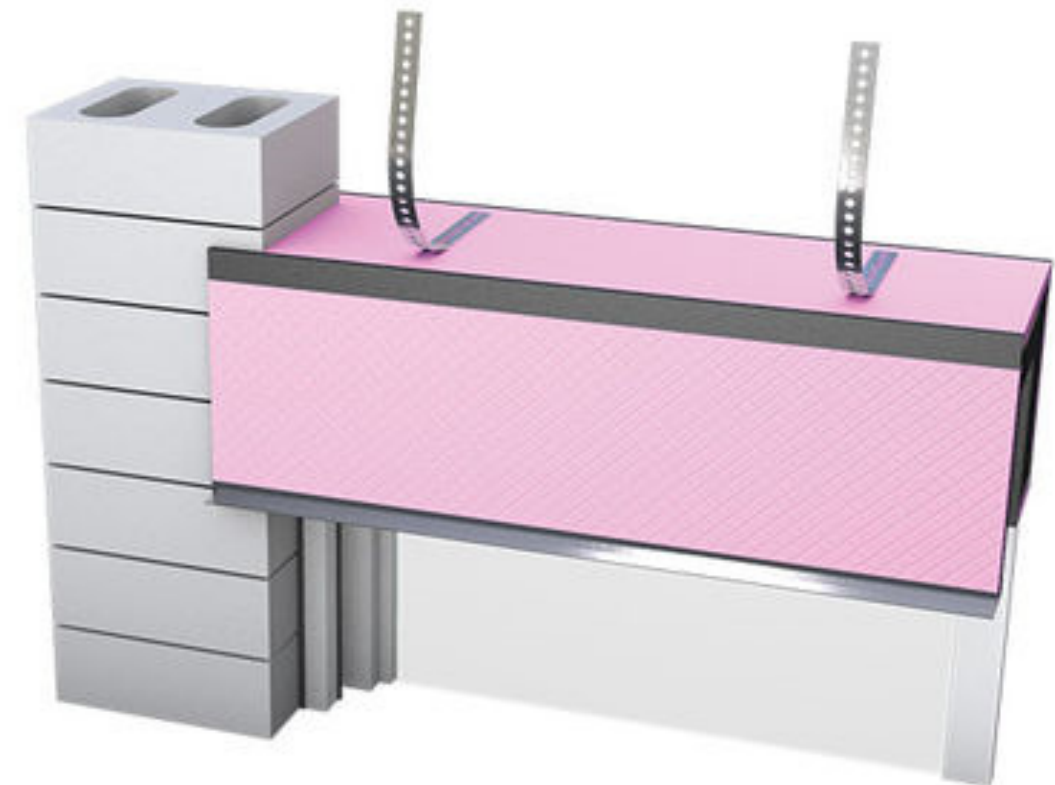
- Elektro-Verteiler-System (siehe Seite 216)
- Frischluftventil (siehe Seite 218)
- Aufsatzkasten

RAFFSTOREKASTEN NEO AKUSTIK

[UNSICHTBARER SCHALLSCHUTZ]



RAFFSTOREKÄSTEN als Aufsatzelemente



Raffstorekästen

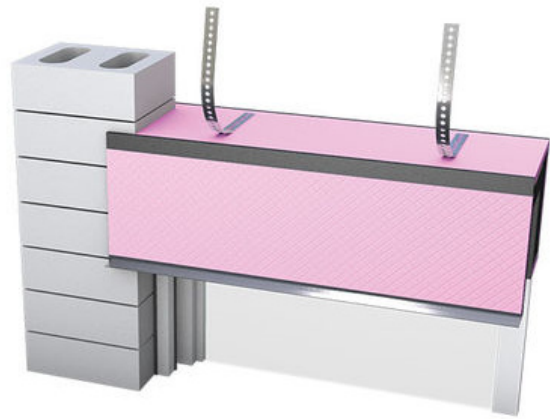
[Hochdämmende Systeme für Klinker, Putz und Niedrigenergiehäuser]

Wärme gedämmte Einbau- und Aufsatz-Raffstorekästen mit all ihren Vorteilen in den verschiedenen Ausführungen.

Für Häuser mit Vollwärmeschutz, verblendete Häuser und Putzbauten.

Sämtliche Raffstorekästen bestehen aus dem Hochleistungsdämmstoff Graphit EPS (DEO 150) mit XPS-Putzträgeroberfläche, mit eingesetzten Faserzement-Stabilisatoren, Holzbetonstreifen als druckfeste Aufnehmer der Raffstore-Oberschiene und Aluminium-Kastenabschlussschiene. Holzbetonleiste im Innenschenkel zur Fixierung des Fensterelementes. Eingearbeitetes Metalllochband dient zur Befestigung an der Oberseite des Raffstorekastens für dauerhafte Befestigung am Betonsturz.

RAFFSTOREKASTEN NEO - Allgemein



Der Raffstorekasten Neo steht für Planungssicherheit durch das Gütesiegel der Energieeinsparverordnung EnEV und die Qualität des Putzträgers XPS mit PIR-Oberfläche ist nach DIN 4108-10* geprüft. Der Grundkörper besteht aus Graphit EPS 032 (Deo 150).

Das Produkt nimmt kein Wasser auf und ist feuchtigkeitsbeständig. Besondere Merkmale sind der nach unten 30 mm längere Außenschenkel zur Abdeckung der Anschlussfuge zum Fensterelement / Raffstorekasten sowie ein Holzbetonstreifen als druckfeste Aufnahme der Raffstoreobereschiene und die Holzbetonleiste im Innenschenkel zur Fixierung des Fensterelementes.

1 Befestigung: Eingearbeitetes Metalllochband an der Oberseite des Raffstorekastens für eine dauerhafte Befestigung.

Variante 1:
Befestigung direkt im Beton



Neo P 30

Variante 2:
Befestigung mittels Stahlwinkel



Neo VS 30

Variante 3:
Befestigung mittels Kantholz



Neo K 30



Neo VS 30



Neo K 30

Der Raffstorebehang bzw. die Raffstoreobereschiene muss an statisch tragenden Bauteilen befestigt werden (s. Abbildungen).

2 Zur Ermittlung der Bestelllänge des Raffstorekastens Neo ist folgendes zu beachten: Hintermauerwerk plus 120 mm. Das heißt, der Raffstorekasten liegt auf beiden Seiten 60 mm auf. In diesen Maßen ist die Kopfstückisolierung nach EnEV enthalten.

Beachten Sie die Putzvorschriften:

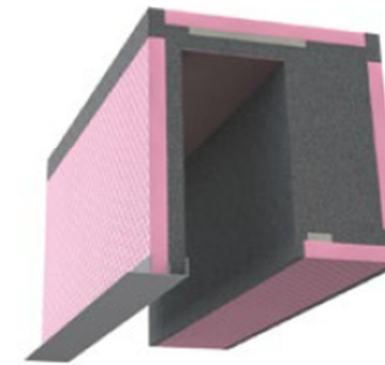
- DIN 18550 Teil 1: Putz – Begriffe und Anforderungen
- DIN 18550 Teil 2: Putz – Putze aus Mörteln mit mineralischen Bindemitteln,

Ausführung: Für die Beschichtung mit Putzen und / oder Fliesenbelägen gelten die Systemaufbauten des jeweiligen Mörtelherstellers.

RAFFSTOREKÄSTEN NEO - Ausführungen

RAFFSTOREKASTEN NEO P

[FÜR HÄUSER MIT PUTZFASSADE]



Material
Elementlänge
Ausstattung

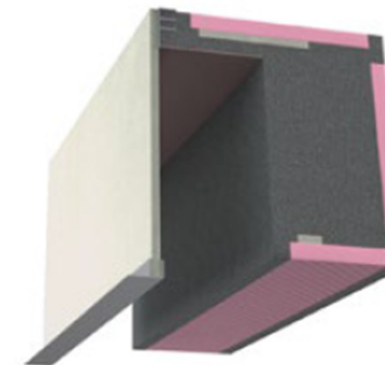
Graphit EPS (DEO 150), WLG 032
Auf Länge konfektioniert, max. Baulänge: 6000 mm
Geschlossene Bauweise, aus Graphit EPS mit gewaffelter Putzträgeroberfläche aus XPS, Faserzementverkleidung im Raffstoreschacht zur Decke und Aluminium-Kastenabschlusschiene außen. Holzbeton als Fensterrahmen-Anschlussprofil zum Fixieren des Fensters. Raffstoreschacht graphitgrau. Schachtbreite 130 mm für 80 mm Lamelle, Befestigung mittels eingearbeitetem Metalllochband auf der Kastenoberseite. Erfüllt die Anforderungen der EnEV, bestätigt vom FIW, München.

Optionen

- Elektro-Verteiler-System (siehe Seite 216)
- Frischluftventil (siehe Seite 218)
- Aufsatzkasten

RAFFSTOREKASTEN NEO VS

[FÜR HÄUSER MIT VOLLWÄRMESCHUTZ]



Material
Außenschenkel
Elementlänge
Ausstattung

Graphit EPS (DEO 150), WLG 032
Holzbeton 10 mm
Auf Länge konfektioniert, max. Baulänge: 6000 mm
Geschlossene Bauweise, aus Graphit EPS mit gewaffelter Putzträgeroberfläche aus XPS, Faserzementverkleidung im Raffstoreschacht zur Decke und Aluminium-Kastenabschlusschiene außen. Holzbeton als Fensterrahmen-Anschlussprofil zum Fixieren des Fensters. Raffstoreschacht graphitgrau. Schachtbreite 130 mm für 80 mm Lamelle, Befestigung mittels eingearbeitetem Metalllochband auf der Kastenoberseite. Erfüllt die Anforderungen der EnEV, bestätigt vom FIW, München.

Optionen

- Elektro-Verteiler-System
- Frischluftventil
- Aufsatzkasten